

令和6年度

「スーパーバイザー養成講座」

本講座は、日々の相談業務の中でスーパーバイザーとして指導的な立場にある方が、スーパービジョンとは何か、スーパービジョンの方法、スーパーバイザーとしての心構えについて学ぶことを目的とします。

日時 令和6年8月16日、30日、9月13日、27日（金）

各回とも、13:30～16:30（4日間で1コースの研修です）

講師 植戸 貴子 氏（神戸女子大学 健康福祉学部 社会福祉学科 教授）



★プログラム

日程	テーマ・内容	時間	教室
8/16 （金）	◆私とスーパービジョン ～スーパーバイザーとしての自分を振り返る～ ◆スーパービジョンとは ～スーパービジョンの基本的な理論を学ぶ～	13:30～16:30	3階 302 教室
8/30 （金）	◆スーパービジョンの実際（1） ～個別スーパービジョン～	13:30～16:30	3階 302 教室
9/13 （金）	◆スーパービジョンの実際（2） ～ケース会議によるスーパービジョン～	13:30～16:30	3階 302 教室
9/27 （金）	◆スーパーバイザーが果たす役割 ～職員の育成と職場の活性化～	13:30～16:30	3階 302 教室

対象 神戸市内の福祉施設・事業所で、スーパーバイザーとして指導的な立場にある方
（概ね3年以上勤続の方が望ましい）

会場 こうべ市民福祉交流センター（中央区磯上通3-1-32）

定員 24名（応募者多数の場合は、神戸市在住・在勤を優先し抽選）

受講料 8,000円（事前振込） ※申込締切後、受講決定通知と共に振込用紙をお送りします。

～昨年度の参加者の声をご紹介します～

- ・スーパーバイザーとして自覚が生まれた！
- ・グループワークを通して自分の強みと足りていない部分がはっきりした。
- ・2週間おきに座学と現場での実践を繰り返すことにより、学びが定着し、自分の行動を変えるきっかけになった。

申込方法 市民福祉大学ホームページよりお申し込みください。
(<https://www.shiminfukushidaigaku.jp/>)
※お知らせいただいた個人情報は、研修の事務以外には使用しません。



申込締切 令和6年7月31日(水)

市民福祉大学申込 HP

受講案内 受講可否の結果は、締切日以降に必ず申込者へ郵送でお知らせします。

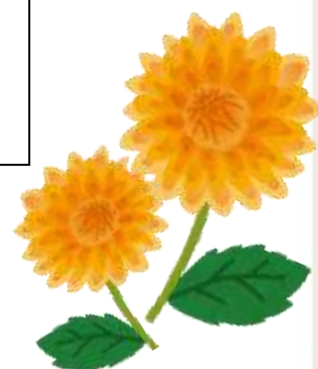
その他 本研修ではグループワークを行う予定です。

会場案内



【交通のご案内】

- ◆各社線「三宮駅」徒歩15分
- ◆ポートライナー「貿易センター駅」徒歩5分
- ◆神戸市営バス⑦系統「市民福祉交流センター前」下車すぐ



【お申込・お問い合わせ先】

〒651-0086 神戸市中央区磯上通3丁目1-32 こうべ市民福祉交流センター内
社会福祉法人 神戸市社会福祉協議会 市民福祉大学
TEL (078)271-5300 FAX (078)271-5365
E-mail : daigaku@with-kobe.or.jp
URL : <https://www.shiminfukushidaigaku.jp>