

労働・社会保険の手続きと 施設・事業所での労務管理の基本

～入退職時の手続きや労働保険料年度更新・社会保険料算定基礎届を中心に～

研修の内容

【第1部】労務管理の基本

- ・労働基準法を中心とした労働時間や
年次有給休暇制度、雇用契約書など、
職場の労務管理についての解説
- ・職場でのハラスメント対策の概要
- ・令和7年の法改正について

【第2部】手続きの基本 ＊演習あり

- ・雇用保険、健康保険など制度の概要
- ・入職（採用）、退職時（退職後）での手続き
- ・扶養の手続きのポイント
- ・労働保険料の年度更新、社会保険の算定基礎届
- ・給与が変わった、賞与を支払った時の手続き など

※進行上、内容を変更する場合がございます。

※労務給付や傷病手当金など治療費・生活保障については、9/25(木)に開催予定の応用編にて解説いたします。

日時：令和7年5月22日（木）10：00～16：30

講師：ゆい社会保険労務士事務所 代表 特定社会保険労務士・社会福祉士
山本 勝之氏



会場マップ

形態：Aコース：教室受講（こうべ市民福祉交流センター302教室）
Bコース：zoomミーティングを使用したオンライン受講

※後日、当日の研修当日用URL・ID・パスワードをお申込み時に記載いただいた
アドレスにメールにてお知らせいたします。

対象：神戸市内の社会福祉施設事務担当
(労働・社会保険の実務の基礎を学びたい方)

定員：40名 ※応募多数の場合は、神戸市在住・在勤の方を優先し、抽選

受講料：6,000円(事前振込)

申込：市民福祉大学ホームページよりお申込みください。
(<https://www.shiminfukushidaigaku.jp/>)

※お知らせいただいた個人情報は、研修の事務以外には使用しません。



Aコース



Bコース

締切：令和7年5月1日(木)

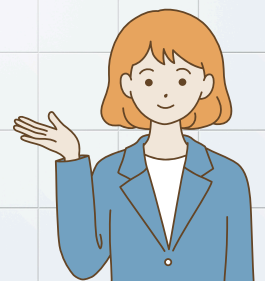
○受講生の声○



給料や社会保障など金銭面の計算を担う仕事の重さを改めて感じました。演習があり、とても実践的で
分かりやすかったです。



個別の質問にも丁寧に対応いただき、ありがたかったです。



社会福祉法人神戸市社会福祉協議会 市民福祉大学

【主催・お問い合わせ】 〒651-0086 神戸市中央区磯上通3-1-32

TEL：078-271-5300 FAX：078-271-5365 E-mail：daigaku@with-kobe.or.jp