

福祉施設の新任職員として

誇りをもって働いていくために

令和7年度
社会福祉施設職員新任研修



社会福祉施設職員としてのキャリアビジョンを考えていくために、新任職員に求められる観察力、洞察力、コミュニケーション力と、専門職として順守すべき価値観・判断基準としての倫理綱領を学びます。

キャリアビジョンと 職業倫理研修

対象 社会福祉施設 新任職員
(概ね1～3年目)

受講料
6,000円

講師 立花 直樹 氏
(関西学院短期大学 保育科 准教授)

申込 市民福祉大学ホームページ (<https://www.shiminfukushidaigaku.jp/>)
※お知らせいただいた個人情報は研修にかかる事務以外には使用いたしません。

締切 6月24日(火)
※締切後の申込についてはお問合せください。



お申込み

定員 40名 ※申込多数の場合は、神戸市在勤・在住の方
勤続年数が短い方を優先させていただきます。

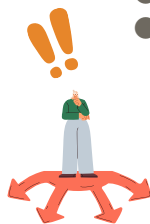
会場 こうべ市民福祉交流センター 2階 201教室

- 各線「三宮」駅下車、徒歩15分
- 市営地下鉄海岸線「三宮・花時計前」下車、徒歩7分
- 市バス7系統「市民福祉交流センター前」下車すぐ

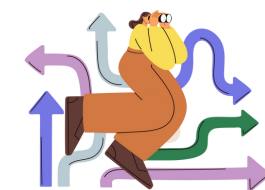
地図



受講生の声



5年後に理想とする専門職になるために、新任職員
の今、チームの一員として、どう働いていけばよいのか
考えることができました!



令和7年

7/15

(火)

10:00～

17:00

主催・
お問合せ

社会福祉法人神戸市社会福祉協議会 市民福祉大学
〒651-0086 TEL: (078)271-5300
神戸市中央区磯上通3丁目1-32 FAX: (078)271-5365